

Платформа Business Objects Enterprise построена на основе надежной, масштабируемой, сервисно-ориентированной архитектуры. С ее помощью обеспечивается безопасное внедрение и управление специализированными средствами, ориентированными на конечных пользователей, для создания отчетности, доступа к данным и анализа, управления эффективностью деятельности.

Комплексная надежная BI-платформа

На всех уровнях вашей компании есть люди, отвечающие за принятие решений, которые могут повлиять на успешность бизнеса в целом. Этим сотрудникам необходимо иметь возможности оперативного доступа к важной информации о бизнесе, ее анализа и предоставления поставщикам, партнерам и заказчикам.



BusinessObjects Enterprise является платформой, на основе которой работает вся линейка продуктов компании Business Objects

С учетом того, что ваша организация инвестировала и продолжает инвестировать значительные средства в разработку и сопровождение приложений, призванных автоматизировать сбор данных о различных аспектах деятельности компании, вашим пользователям могут потребоваться разнообразные средства бизнес-анализа (business intelligence - BI) для извлечения информации из этих источников. Чтобы вы могли добиться максимального снижения совокупной стоимости владения (ТСО), которое достигается за счет стандартизации средств, используемых для решения различных задач, BI-платформа должна поддерживать работу всех категорий пользователей, находящихся как внутри, так и за пределами вашей организации. Она должна отвечать всем наиболее важным бизнес-требованиям вашей компании и обеспечивать доставку информации посредством разнообразных Web и других пользовательских интерфейсов. Кроме того, она должна быть гибкой и обеспечивать возможности подключения ко всем основным источникам данных, а также работать с использующимися в вашей компании основными операционными системами, независимо от их форматов и местоположения.

В Business Objects Enterprise сочетаются возможности обеспечения конечных пользователей всеми необходимыми средствами анализа и создания отчетности с возможностями гибкого управления системой, что позволяет администраторам с уверенностью внедрять решения и решать задачу стандартизации BI-средств. BusinessObjects Enterprise обладает:

- ▶ Масштабируемой и адаптивной сервисно-ориентированной архитектурой
- ▶ Широчайшими возможностями обработки информации для конечных пользователей
- ▶ Простотой в развертывании и управлении

BusinessObjects Enterprise

Комплексная надежная BI-платформа

Основные преимущества

Сервисно-ориентированная платформа BusinessObjects Enterprise включает в свой состав специализированные службы обработки, применение которых позволяет обеспечить максимальную производительность работы.

К ним относятся интегрированные средства обеспечения безопасности, администрирования и аудита, которые обеспечивают простоту управления системой, а также средства быстрого внедрения и настройки, позволяющие администраторам системы сократить время, затрачиваемое на эти действия.

Масштабируемая и адаптивная сервисно-ориентированная архитектура

BI-платформа является одним из основных компонентов общекорпоративной информационной инфраструктуры, поскольку она обеспечивает работу систем, решающих задачи доступа к корпоративной информации и поддержки принятия решений. Конечные пользователи полагаются на эту платформу, ожидая, что она гарантирует им возможности отслеживать и понимать бизнес-информацию, а также управлять ей. Поэтому платформа должна быть построена на основе высокодоступной и эффективной архитектуры для обработки, управления, анализа и доставки важной информации широкой аудитории пользователей.



BI-платформа BusinessObjects Enterprise состоит из набора служб, которые соединяются посредством мощной веб-ориентированной интегрированной среды взаимодействия.

Гибкая сервисно-ориентированная платформа

Создавая системы бизнес-анализа в вашей организации на основе платформы BusinessObjects Enterprise, вы получаете гибкие возможности создания системы, построенной изначально для решения одной бизнес-задачи, а затем ее развития по мере расширения ваших потребностей.

Масштабируемость и высокая производительность

BusinessObjects Enterprise создана с учетом обеспечения масштабируемости, надежности, отказоустойчивости, расширяемости и доступности в режиме 24/7. Эта платформа отвечает требованиям разнообразных широкомасштабных внедрений, поддерживает формат Unicode и совместима с платформами Microsoft Windows, Sun Solaris, IBM AIX, HP-UX и Linux. Поэтому, вы можете начать с небольшого проекта на одной платформе, а затем с легкостью обеспечить рост системы до корпоративного уровня с использованием стандартизированной системы на множестве платформ.

Поскольку BI-контент (отчеты, документы) в настоящее время доставляется посредством Internet и Extranet сетей, масштабируемость платформы рассматривается как ключевое свойство. BusinessObjects Enterprise обладает масштабируемостью, необходимой для адаптации к увеличивающемуся количеству пользователей, растущим объемам обрабатываемой информации. Она может масштабироваться как в рамках одной машины, так и на кластерах, состоящих из нескольких машин. В каждом из этих случаев обеспечивается стабильно высокий уровень производительности.

Проверенная надежность

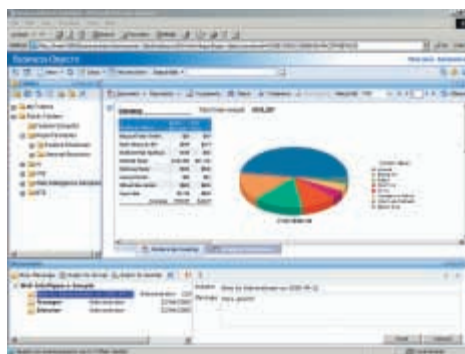
Ключевые свойства платформы – производительность, надежность и масштабируемость – проверены и подтверждены всесторонним, практическим тестированием и сертификацией третьих компаний. BusinessObjects Enterprise является единственной BI-платформой, получившей сертификат Microsoft Windows 2003 Datacenter. Тестовая версия BusinessObjects Enterprise, установленная на 32-процессорной системе, стабильно работала в процессе жесткого нагрузочного тестирования и оставалась доступной после того, как была подвержена интенсивным перегрузкам. Кроме того, компания Business Objects постоянно проводит исследования быстродействия и производительности, чтобы быть уверенной в масштабируемости платформы для удовлетворения растущих потребностей организаций.

Широкие возможности обработки информации для конечных пользователей

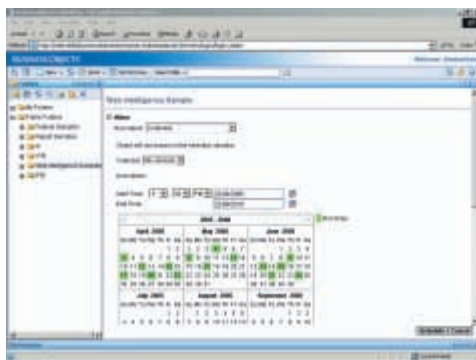
BusinessObjects Enterprise обеспечивает пользователей достоверной информацией, которая может быть непосредственно интегрирована в портал, в Extranet-сеть, в настольное аналитическое средство и в приложение для управления эффективностью деятельности. Инновационные средства такие, как Encyclopedia и Process Tracker, позволяют конечным пользователям отслеживать информацию и управлять ей, а также взаимодействовать с другими пользователями в рамках процесса принятия решения с помощью интуитивно понятного Web-интерфейса.

Интуитивно понятный BI-портал помогает пользователям взаимодействовать с информацией

В BusinessObjects Enterprise XI реализован новый интерфейс BI-портала для конечных пользователей BusinessObjects InfoView, который упрощает доступ к информации и ее понимание, а также способствует повышению эффективности работы конечных пользователей. InfoView является единым Web-интерфейсом для доступа и взаимодействия с любыми видами элементов системы, включая отчеты, аналитики, информационные панели, карты показателей и карты стратегий.



Портал BusinessObjects InfoView включает обновленный интуитивно понятный web-интерфейс для конечного пользователя с интегрированной возможностью создания тематических обсуждений



Автоматическое выполнение документов по расписанию на основе повторяющихся значений, включая предопределенный пользовательский календарь

обсуждения в портале InfoView, а также в информационных панелях (dashboards) и картах показателей (scorecards), что дает возможность пользователям обсуждать и обмениваться представлениями о бизнесе в рамках любых документов, которыми они оперируют.

Мощные и гибкие возможности обработки по расписанию помогают пользователям экономить время

BusinessObjects Enterprise включает в свой состав средства обработки по расписанию для документов BusinessObjects Web Intelligence и Crystal Reports, а также для EPM-метрик, которые доступны для конечных пользователей и администраторов. Интегрированные возможности обработки по расписанию в сочетании с системой безопасности, основанной на ролях пользователей, позволяют техническим специалистам и пользователям быстро и легко доставлять необходимую информацию «правильным» людям. Расписание может быть составлено на ежедневной и еженедельной основе, а также в соответствии с ежемесячным или поквартальным бизнес-календарем. Пользователи могут распространять документы посредством электронной почты или направлять их в системный накопитель, выводить на системный принтер или выкладывать в виде файла с целью последующего взаимодействия.

Интегрированные средства совместного анализа информации помогают лучше понять смысл информации

Тематические обсуждения помогают пользователям понять бизнес-значение информации, содержащейся в документе, с целью лучшего проникновения в суть, что приводит к большей уверенности при принятии решений. Тематические обсуждения являются полностью интегрированной возможностью среды BusinessObjects Enterprise. Платформа позволяет отображать

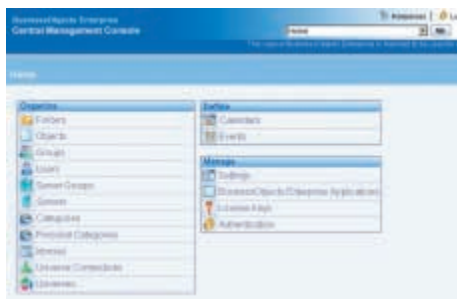
BusinessObjects Enterprise

Комплексная надежная BI-платформа

Пользователи могут управлять BI контентом из приложений Microsoft Office

Платформа BusinessObjects Enterprise тесно интегрирована с приложениями Microsoft Office, включая возможность сохранения и управления документами Word, Power Point и Excel в репозитории системы. В состав платформы также входит новое средство Live Office, с помощью которого обеспечивается интеграция BI контента в приложения Microsoft Office. Для конечных пользователей применение Live Office является простым и эффективным способом вставлять точные, обновляемые данные в свои документы Word, электронные таблицы и презентации. В дальнейшем эти документы могут быть распространены в соответствии с правилами безопасности для совместного с другими пользователями принятия решений. Live Office также придает пользователям больше уверенности в процессе принятия решений за счет гарантирования возможности в любой момент времени получить точную и актуальную информацию.

Простое в развертывании и управлении решение



Через Центральную консоль управления (Central Management Console) обеспечивается полный контроль над установкой и настройкой системы

BusinessObjects Enterprise XI разрабатывалась с учетом возможности быстрого развертывания, которая достигается за счет применения средств управляемой последовательной установки, всесторонней поддержки возможностей импортирования и обновления, а также гибких средств настройки.

Управляемая последовательная установка и настройка

Быстрая и эффективная установка и запуск системы гарантируют, что у специалистов вашего ИТ департамента будет больше времени

для реагирования на изменяющиеся требования со стороны конечных пользователей. Наличие возможности простого управления системой посредством полностью Web-ориентированной консоли управления означает, что администраторы могут конфигурировать систему из любого Web-браузера. BusinessObjects Enterprise сконструирована как мощный набор BI-служб, снабженных развитым набором средств разработки (SDK's) на основе Java, .Net и web services. Использование этих средств позволяет разработчикам тесно интегрировать аналитические компоненты и средства с приложениями и порталами вашей организации.

Быстрый и простой переход на версию BusinessObjects Enterprise XI

BusinessObjects Enterprise включает в свой состав мастер импорта, который управляет действиями администраторов в процессе импортирования пользователей, групп, документов и настроек безопасности из существующих систем BusinessObjects Enterprise 6.0, 6.1, 6.5 или из любых версий Crystal Enterprise непосредственно в BusinessObjects Enterprise XI.

Лучший выбор на рынке сегодня

BusinessObjects Enterprise является масштабируемой, адаптивной платформой, которая предоставляет корпоративную информацию и средства ее обработки всем вашим конечным пользователям. С помощью платформы, созданной для уверенного внедрения и управления вашими BI-решениями, Business Objects предоставляет вашей организации новые возможности глубокого анализа информации, необходимые для повышения вашей конкурентоспособности. За дополнительной информацией о BusinessObjects Enterprise или BusinessObjects XI обращайтесь на сайты www.businessobjects.ru или www.tern.ru.

► www.tern.ru, www.businessobjects.com

ЗАО «Терн» Москва
Тел.: +7 (095) 235-0920/0954/0851, 234-9885 sales@tern.ru

Пермь
Тел.: +7 (3422) 206-963; 206-992 tern@perm.ru

Продукты и технологии Business Objects защищены патентными номерами США 5,555,403; 6,247,008; 6,578,027; 6,490,593 и 6,289,352. Логотип Business Objects, подзаголовок Business Objects, BusinessObjects, Business Objects Broadcast Agent, BusinessQuery, Crystal Analysis, Crystal Analysis Holos, Crystal Applications, Crystal Enterprise, Crystal Info, Crystal Reports, Rapid Mart и WebIntelligence являются зарегистрированными торговыми марками Business Objects SA в США и/или других странах. Различные продукты и услуги, упомянутые выше, могут быть торговыми марками Business Objects SA. Все остальные названия компаний, продуктов или брендов, упомянутых здесь, могут быть торговыми марками их уважаемых владельцев. Изложенный материал может быть изменен без уведомления. Компания не несет ответственности за ошибки и опечатки в тексте. Copyright © 2003 Business objects SA. Все права защищены.

