

Новые возможности Crystal Reports 2008

Анализ отчетов в интерактивном режиме

Создание презентабельных, информативных отчетов

Применение мощных функций визуализации данных

Экономия времени на разработку отчетов

Широкие возможности развертывания и продвинутой дизайнер отчетов

Новые возможности Crystal Reports 2008 Service Pack 0

Публикация персонализированных отчетов для тысяч пользователей за одну операцию

Возможность работы с BusinessObjects Enterprise XI 3.0

Базовые преимущества

Доступ к любым источникам данных

Гибкий, мощный дизайнер отчетов

Серьезная поддержка разработчиков

Отмеченная наградами служба поддержки клиентов

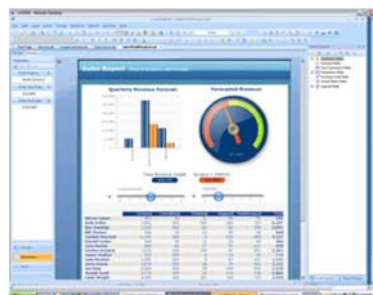


Рис. 1. Модель «что-если» в отчете

ПРЕОБРАЗОВАНИЕ ДАННЫХ В ВОСТРЕБОВАННУЮ ИНФОРМАЦИЮ

Crystal Reports® 2008 компании Business Objects, входящей в группу SAP, является мощным, динамичным решением, которое помогает создавать, анализировать, визуализировать отчеты через Web интерфейс или встраивать их в корпоративные приложения. Конечные пользователи получают отчеты профессионального качества с возможностью самостоятельного проведения по ним бизнес-моделирования и оперативной выработки решений - тем самым уменьшается их зависимость от IT-служб и разработчиков.

ВЗАИМОДЕЙСТВИЕ

Интерактивное исследование отчетов

Интеграция с Xcelsius®. С использованием визуального моделирования сценариев «что-если», созданных в Xcelsius и встроенных в Ваш отчет Crystal, упрощается процесс принятия решений. Вы можете использовать ползунки, шкалы и циферблаты для динамической визуализации возможных последствий Ваших решений – не выходя из отчета и без какого-либо кодирования. (Рис.1).

Интеграция с Adobe Flex Builder. Выработка мер на основании оперативной отчетности. Ваши операционные процессы могут быть интегрированы с отчетами Crystal посредством встраивания в них приложений Adobe Flex (SWF) для реализации таких задач, как обратная запись в базу данных.

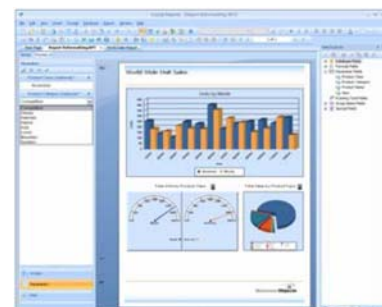


Рис. 2. Панели параметров, встроенные в средства отображения .NET

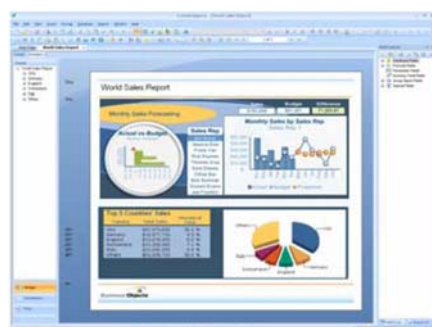


Рис. 3. Построенные в Xcelsius и встроенные в отчет Crystal динамические диаграммы.

Панель параметров. Разработчики отчетов могут создавать панели параметров как в дизайнера отчетов, так и в средствах отображения Winform и Webform .NET. Таким образом, конечные пользователи могут задавать значения параметров без обновления данных и быстро получать нужную информацию. Возможности сортировки, фильтрации и переформатирования отчетов в среде средств отображения позволяют пользователям получать ответы на большее количество вопросов с помощью меньшего числа отчетов, тем самым сокращая зависимость от разработчиков и IT-служб (Рис.2).

ВИЗУАЛИЗАЦИЯ

Информативное визуальное представление отчетов

Интеграция с Adobe Flash. За счет использования в отчетах динамических диаграмм, графиков и даже видео имеется возможность создавать яркие, интерактивные и информативные отчеты. Файлы SWF могут быть быстро без кодирования встроены в отчет или привязаны ссылками через Web узел (Рис. 3).

Гибкое управление разбивкой на страницы. Просмотр отчетов в режиме on-line не привязан к стандартным размерам страницы для печати на принтере. Вы можете произвольно управлять размерами и разрывами страниц, а также комбинировать страницы с книжной и альбомной ориентацией.

РАЗРАБОТКА

Создание мощных компонент отображения данных

Просто интегрируйте без кого-либо кодирования компоненты, спроектированные во Flash и Flex, и многократно расширьте возможности Вашего приложения.

Продвинутый драйвер Web сервисов позволяет разработчикам совмещать гибкость XML и Web сервисов с форматированием и визуализацией отчетов путем привязки данных в отчете к развитым средствам отображения, подобно интеграции с картографическими системами сторонних разработчиков (Рис. 4).

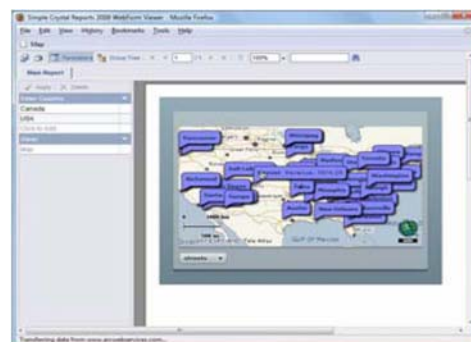
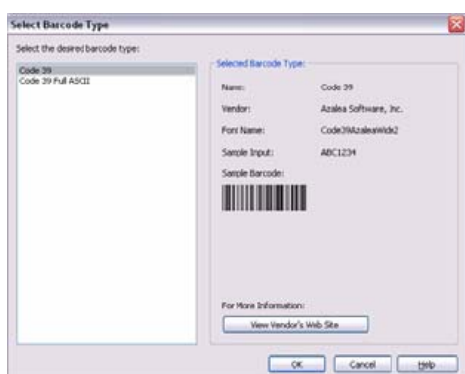


Рис. 4. Интеграция с картографическими системами.

Сокращение времени разработки



Мощные средства перекрестных вычислений. Добавление важной бизнес информации в отчеты без необходимости кодирования. Возможность вставки итогов, отклонений и других вычислений в строки и колонки кросс-таблиц особенно важна для финансовых отчетов.

Встроенная поддержка штрих-кодов. Сокращение времени и затрат за счет преобразования полей в штрихкоды одним нажатием мышки (Рис. 5).

Рис. 5. Встроенная поддержка штрихкодов.

РАЗВЕРТЫВАНИЕ

Использование разнообразных возможностей развертывания

Расширенные возможности публикации отчетов. Возможности распространения персонализированных счетов, отчетов и других документов сокращают затраты на администрирование. В среде BusinessObjects™ Enterprise XI 3.0 можно создать множество отчетов на основе различных источников данных, наполнить их данными, персонализировать для каждого получателя, объединить в одном файле и разослать его в соответствии с динамическим списком получателей – все за одну операцию.

Сохранение отчетов на crystalreports.com. Возможности развертывания системы отчетности дополнены возможностью самостоятельного сохранения и просмотра отчетов на общем ресурсе crystalreports.com – без привлечения IT.

Усовершенствованные возможности экспорта в XML. Вы можете сформировать отчеты практически в любых форматах и воспользоваться возможностями более быстрой и простой интеграции с бизнес процессами, характерными для определенной отрасли, без какого-либо программирования. Все необходимые преобразования в соответствии с таблицей языковых стилей (XSLT), встроенные в отчет, автоматически запускаются при экспорте в XML.

SDK для модификации отчетов в .NET. Средства разработки (SDK) для среды Report Application Server (RAS) доступны для пользователей API Crystal Reports .NET без использования сервера RAS. Такие модификации как изменение, добавление или удаление провайдеров данных, а также добавление, удаление или создание объектов отчета, параметров, формул, секций, могут быть выполнены путем обращения к RAS SDK через Crystal Reports .NET SDK.