



Metify ABM — решение для управления деятельностью компании на основе процессного подхода. Являясь мощным средством анализа и поддержки принятия решений, Metify ABM показывает бизнес «изнутри», позволяя:

- осуществлять расчеты стоимости бизнес-процессов, анализировать цепочки создания стоимости, проводить реинжиниринг бизнес-процессов;
- управлять номенклатурой / линейкой продуктов;
- повысить обоснованность ценообразования;
- совершенствовать производственную/закупочную политику, планировать выпуск продукции с учетом ограничений по мощностям;
- осуществлять межфирменные сопоставления, оптимизировать маркетинговую стратегию.

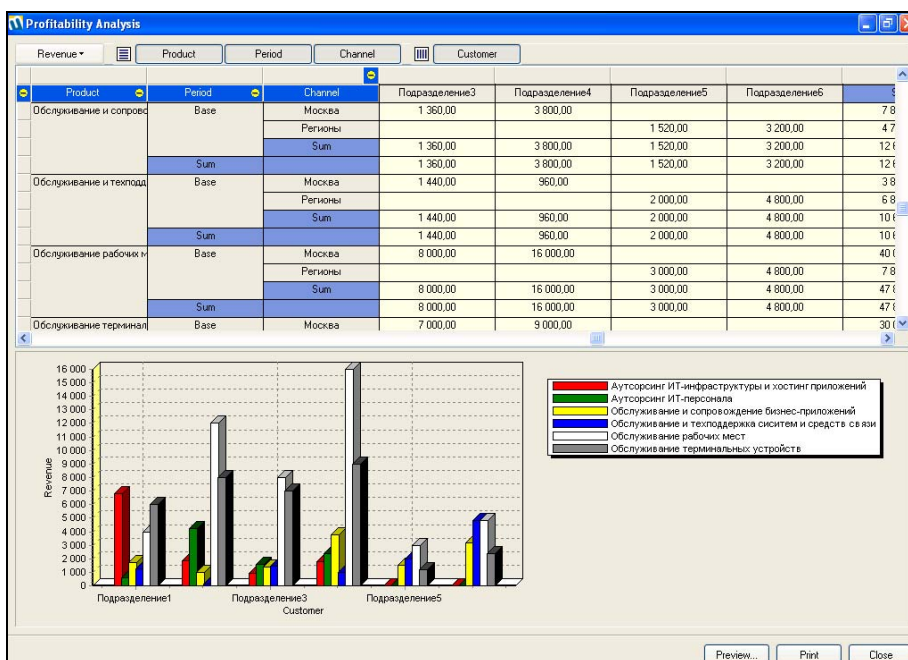
Вне зависимости от того, находитесь ли Вы на стадии «пилотного» проекта или на этапе полномасштабного развертывания ABM, Metify предоставит Вам решение, отвечающее Вашим потребностям. Имея в своей основе мощное вычислительное ядро и удобный графический интерфейс, Metify позволяет быстро добиться результатов.

История продукта

- **1991 ABC power**
 - Первое многомерное ABC средство
- **1994 Hyper ABC**
 - Первый сценарный («что-если») анализ
- **1998 Metify ABM**
 - Первое клиент-серверное приложение
- **1999 ABM Enterprise solution**
 - Первое трехуровневое бизнес-приложение
- **2004 Metify ABM 3.0**
- **2006 Business Objects Metify ABM**

Почему Metify?

- ▶ Успех Metify определен многолетним опытом и сотнями успешных внедрений в самых передовых компаниях из различных сфер деятельности.
- ▶ Metify ABM разработан людьми, знающими как сделать успешным ABC/M проект.



Просмотр результатов работы при помощи встроенного средства графической отчетности с элементами drill-down.

Моделирование Metify ABM

► Обеспечивается анализ бизнес-процессов – прохождение процессов через ЦФО, потребление ресурсов процессами, стоимость процессов.

► Поддерживаются модели перенесения стоимости процессов на объекты затрат. Metify ABM позволяет проводить анализ по объектам затрат - по продукту, клиенту и каналу.

► Обеспечивается моделирование ситуации, когда затраты изменяются при реализации одного и того же продукта различным клиентам или обеспечения одного и того же клиента через различные каналы поставки.

► Обеспечивается учет в моделях ограничений (лимитов) по мощностям и запасам ресурсов.

Бюджетирование в Metify ABM

► На основе созданных моделей и параметров динамики возможно прогнозирование развития ситуации и разработка бюджетов.

► Поддерживается множественность сценариев и версий бюджета. Обратные вычисления позволяют проводить «что-если?» анализ, варьируя ресурсы и обороты, необходимые для формирования бизнес-планов и бюджетов.

► *Metify Back Calculation* – важное свойство Metify ABM, обеспечивающее бюджетирование «сверху-вниз», распределяющее итоговые суммы по цепочкам создания стоимости, по процессам, ЦФО и статьям затрат.

► Использование данных как по затратам, так и по доходам, позволяет реализовать элементы управления рентабельностью бизнеса.

Отслеживаемость

► Журналы аудита показывают, какие изменения, кем и когда осуществлены в системе.

Многоуровневые перераспределения для вычисления реальных затрат

► Metify ABM позволяет проводить многоуровневые перераспределения затрат на ресурсы для длительных и сложных процессов, а также для взаимозависимых сфер деятельности, например, когда HR поддерживает IT и IT поддерживает HR.

► Обеспечивается применение сложно-составных драйверов распределений.

Быстрые вычисления

Metify ABM может быстро обрабатывать большие объемы данных за счет передовой системы управления памятью, специальной структуры базы данных, возможности задания уровня итераций, а также возможности выверки модели до запуска процесса вычисления.

Интеграция данных и отчетность

Импорт файлов

► Metify ABM имеет развитый механизм для импорта файлов, называемый Data Bridge, который очищает, согласовывает, агрегирует и связывает данные различных форматов, полученные из множества источников, включая главные книги, ERP системы и хранилища данных.

Отчетность

► Metify ABM позволяет автоматически экспортировать ваши данные для отчетов или презентаций в персональные приложения, подобные Microsoft Access или различные популярные OLAP инструменты.

► Приложение включает встроенные средства OLAP анализа, которые обеспечивают механизм slice-and-dice для работы с вашими данными.

► Некоторые стандартные отчеты Metify ABM:

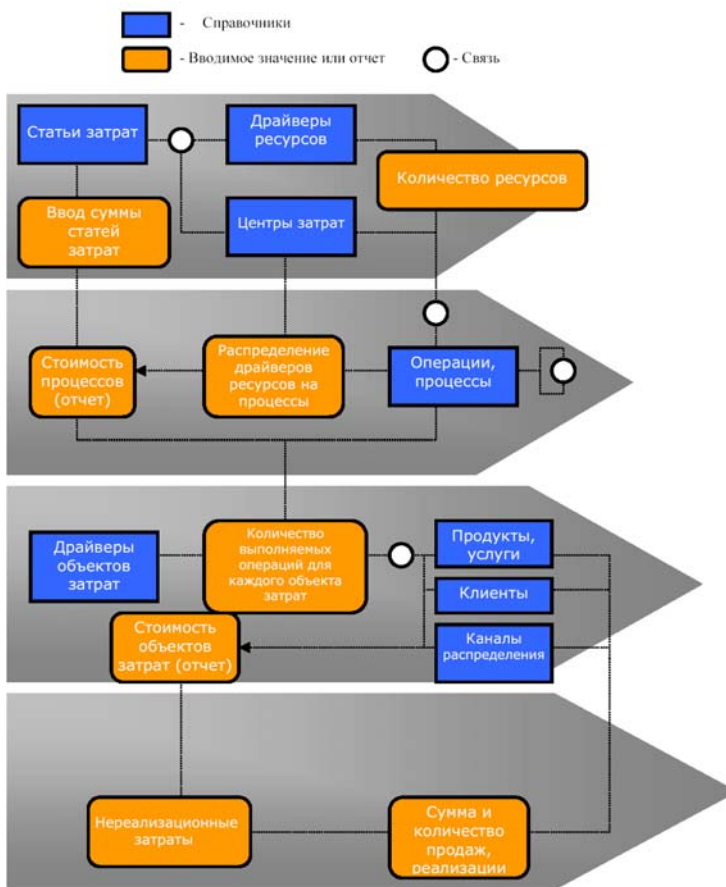
- Распределение затрат по ЦФО и статьям
- Распределение стоимости процессов по ЦФО
- Стоимость процессов
- Стоимость процессов по категориям
- Перераспределение стоимости процессов между ЦФО
- Перераспределение стоимости между процессами

Развертывание Metify ABM

Передовой удобный интерфейс

- ▶ Знакомый Microsoft Windows
- ▶ Удобство настройки с возможностью выбора «иконок» для часто используемых операций
- ▶ Иерархическая архитектура, обеспечивающая краткое и подробное отображение
- ▶ Простой механизм «выбрать и щелкнуть мышью» для иерархий и проводника
- ▶ Поддержка открытой терминологии, дающая возможность использовать в моделях принятую в вашей компании терминологию или, по желанию, оставить терминологию, принятую по умолчанию как стандарт вашей сферы бизнеса.

Навигатор



▶ Навигатор – новое дополнение к пользовательскому интерфейсу Metify. Он позволяет задать свое собственное меню, используя произвольные картинки для создания ярлыков, связанных с каким-либо экраном Metify, отчетом или другой функцией.

▶ Вы можете использовать Навигатор, чтобы показать связи между элементами Metify, для создания меню со своими корпоративными изображениями или для обеспечения упрощенной навигации для неопытных пользователей.

Поддержка системы

▶ Metify ABM обладает необходимой гибкостью для легкого и быстрого внесения изменений — не только в данных, но и в организационной структуре и иерархиях ресурсов. Встроенная логика работы с данными позволяет при импортировании данных из различных источников (например, главных книг) обеспечить автоматическое обновление модели.

▶ Добавьте новый продукт вручную или электронным способом, и он автоматически «унаследует» связи операций и источники затрат, определенные для его группы.

▶ Измените название департамента в одном месте, и все связанные с ним ссылки автоматически обновятся. Это очень удобно.

▶ Metify ABM поддерживает различные языки и разные валюты, позволяя пользователям по всему миру работать с одной общей моделью, отображая данные на нужном языке и в местной валюте. На уровне группы данные могут быть автоматически преобразованы и консолидированы в местной валюте.

Безопасность

▶ Полноценная система разграничения прав доступа пользователей в многопользовательских версиях дает администратору системы возможность устанавливать уровни доступа для каждого пользователя или группы.

▶ Администратор модели может ограничить в действиях других членов команды с возможностью ведения контрольного журнала для повышения ответственности участников проекта.

Технические требования

Минимальная конфигурация

Сервер

- 500 МГц Intel Pentium III
- 256 MB RAM
- 1 Гб свободного дискового пространства
- Windows 2000 или XP

Клиент

- Intel Pentium или совместимый процессор
- 64 MB RAM
- 100 MB свободного дискового пространства
- Windows 2000 или XP

Рекомендуемая конфигурация

Сервер

- 800 МГц+Intel Pentium III
- 256 MB RAM
- 1 Гб свободного дискового пространства
- Windows 2000 или XP

Клиент

- Intel Pentium II или совместимый процессор
- 256 MB RAM
- 300 MB свободного дискового пространства
- Windows 2000 или XP

За более подробной информацией обращайтесь в компанию «Терн»:

www.tern.ru

marketing@tern.ru

234-9885