

## BusinessObjects Desktop Intelligence

**Использование передовой, надежной BI-платформы**

Desktop Intelligence построен и функционирует на базе хорошо зарекомендовавшей себя и зрелой платформы BusinessObjects Enterprise. Это гарантирует удовлетворение требований к высокой производительности решения для формирования запросов, создания отчетности и анализа данных, ориентированного на бизнес-пользователей.

### Возможность стандартизации за счет наличия единой системы администрирования и обеспечения безопасности

Платформа BusinessObjects Enterprise предоставляет единую систему обеспечения безопасности и администрирования для всех пользователей Desktop Intelligence. Desktop Intelligence функционирует в качестве сервиса в рамках сервисно-ориентированной архитектуры (SOA) платформы BusinessObjects Enterprise. Это дает возможность сотрудникам ИТ подразделения отслеживать и контролировать как работу пользователей в соответствии с их профилями безопасности, так и производительность и масштабирование системы в целом. С помощью центральной консоли управления (СМС) осуществляется управление всей активностью пользователей через web. Такая архитектура способствует снижению общей стоимости внедрения BI-решений по всей организации.

### Поддержка интернациональности средств формирования запросов и анализа в рамках единого внедрения

Важным аспектом внедрения BI-средств в организациях является обеспечение доступа к информации на различных языках. Desktop Intelligence поддерживает возможности работы на одном сервере с основными языками Восточной Европы, включая русский, а также с многобайтными языками, такими как японский. Помимо локализованного интерфейса, Desktop Intelligence также предоставляет пользователям возможность извлекать, отображать в отчетах и анализировать данные в кодировке UNICODE.



Desktop Intelligence может функционировать как в двух, так и в трехзвенном режиме.

### Гибкие возможности внедрения

Различные группы пользователей в вашей организации могут иметь разные технические и архитектурные требования к доступу к отчетам. Desktop Intelligence обладает широкими возможностями внедрения, включая клиент/серверный режим (двухзвенная архитектура) и доступный через web «толстый» клиент (трехзвенная архитектура с сервером приложений, установленном на центральном сервере). Это позволяет ИТ специалистам вашей компании выбрать конфигурацию, которая обеспечит наиболее эффективное использование сетевых ресурсов.

► [www.tern.ru](http://www.tern.ru), [www.businessobjects.com](http://www.businessobjects.com)

ЗАО «Терн» Москва  
Тел.: +7 (495) 235-0920/0954/0851, 234-9885 sales@tern.ru  
Пермь  
Тел.: +7 (342) 219-7963; 219-7992 tern@perm.ru

Продукты и технологии Business Objects защищены патентными номерами США 5,555,403; 6,247,008; 6,578,027; 6,490,593 и 6,289,352. Логотип Business Objects, подзаголовок Business Objects, BusinessObjects, Business Objects Broadcast Agent, BusinessQuery, Crystal Analysis, Crystal Analysis Holos, Crystal Applications, Crystal Enterprise, Crystal Info, Crystal Reports, Rapid Mart и WebIntelligence являются зарегистрированными торговыми марками Business Objects SA в США и/или других странах. Различные продукты и услуги, упомянутые выше, могут быть торговыми марками Business Objects SA. Все остальные названия компаний, продуктов или брендов, упомянутых здесь, могут быть торговыми марками их уважаемых владельцев. Изложенный материал может быть изменен без уведомления. Компания не несет ответственности за ошибки и опечатки в тексте. Copyright © 2003 Business objects SA. Все права защищены.

Business Objects

# ПРОДУКТЫ

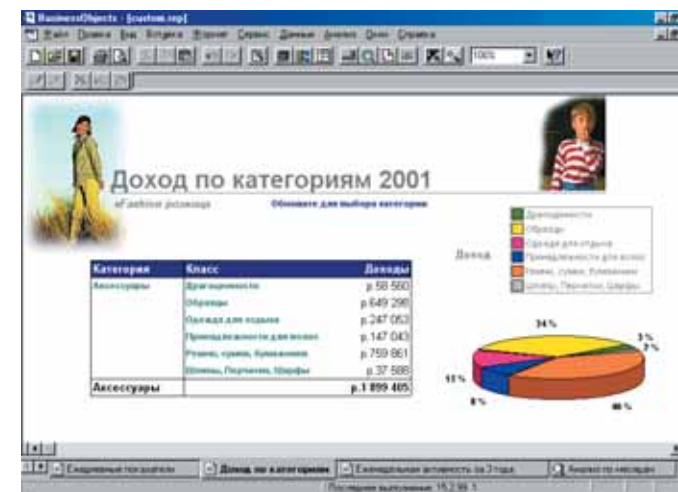
## BusinessObjects Desktop Intelligence

### Настольные средства для формирования запросов и анализа данных

Регистрирующие системы вашей компании обеспечивают учет операций по продажам, движению товаров и сбор информации о заказчиках, но теперь пользователи просят улучшить возможности доступа к этим источникам данных? Вы увидите, что по мере того, как существующая регламентная отчетность начнет ограничивать возможности пользователей в получении детальной информации для более глубокого анализа, начнут расти потребности в привлечении ресурсов подразделения ИТ.

BusinessObjects Desktop Intelligence – решение для пользователей, которые хотят не только просматривать стандартные отчеты, но и анализировать данные, содержащиеся в этих документах, выполнять произвольные запросы для извлечения новых данных из источников и строить свои собственные отчеты. При этом не важно, находятся ли эти пользователи в офисе компании или удаленно.

Хотят ли пользователи просматривать понятные и наглядные отчеты или оперативно извлекать данные из источников и манипулировать полученными результатами, настольное приложение Desktop Intelligence предоставляет для этого все необходимые возможности: доступа к информации, форматирования документов и анализа.



Desktop Intelligence представляет собой работающий в двух- и трехзвенной архитектуре «толстый» клиент в рамках платформы BusinessObjects XI

Основные характеристики средства BusinessObjects Desktop Intelligence:

- Дружелюбность по отношению к пользователям в процессе доступа к данным и их исследования
- Широкие возможности формирования запросов и анализа данных в режиме offline
- Использование в качестве основы проверенной, передовой платформы business intelligence (BI).

Tern GROUP

Business Objects

### Дружественность по отношению к пользователям в процессе доступа к данным и их исследования

Простота использования является одним из основных критериев при выборе средств бизнес-анализа. Если пользователи находят инструмент сложным, ставится под сомнение успех использования информационно-аналитической системы в целом. Дружественный интерфейс Desktop Intelligence дает пользователям широкие возможности построения запросов, создания отчетов и анализа данных, что позволяет не привлекать для решения этих задач ресурсы ИТ подразделения.

#### Семантический слой

Компании Business Objects принадлежит запатентованная технология создания семантического слоя, которая обеспечивает возможность скрытия сложности структуры источников данных от пользователей за счет создания бизнес-представления. Поэтому с помощью Desktop Intelligence пользователи могут легко извлекать информацию, обладая минимальными знаниями о структурах источников данных. Применение семантического слоя также обеспечивает возможность многократного использования элементов отчетов и вычислений, что позволяет пользователям быстро получать необходимую информацию. Кроме того, можно использовать метаданные семантического слоя в различных BI-системах, использующихся в вашей организации.



*Пользователи Desktop Intelligence могут обмениваться информацией в режиме online, либо проводить самостоятельный анализ в режиме offline.*

#### Мощные средства доступа в режиме offline

Desktop Intelligence предоставляет пользователям возможности исследования данных вне зависимости от того, подключены ли они в локальную корпоративную сеть или находятся в деловой поездке. Аналитический функционал инструмента позволяет им оперативно получать детальные данные (например, от данных по регионам переходить к данным по городам) или получать различные срезы данных (например, продажи по продуктам или продажи по регионам). Наличие других, вызываемых одним нажатием «мыши» функций, таких как разворот таблицы, расчет месячных отклонений, ранжирование, создание предупреждений и применение фильтров, помогает пользователям лучше разобраться в данных.

#### Единый интерфейс

Desktop Intelligence предоставляет пользователям единый интерфейс для построения сложных запросов к базам данных, удобного форматирования отчетов и проведения разностороннего анализа. Пользователи могут использовать этот единый инструмент для доступа к информации, содержащейся в различных источниках, и ее интеграции, а также обмениваться документами посредством механизмов платформы BusinessObjects Enterprise. Это сокращает затраты на обучение и устраняет необходимость в переключении между различными инструментами для решения различных задач в процессе анализа.

### Широкие возможности формирования запросов и анализа данных в режиме offline

Еще одним важным аспектом при выборе средства бизнес-анализа (помимо простоты использования) является разнообразие информации, к которой инструмент обеспечивает доступ. Desktop Intelligence предоставляет возможности доступа к информации, находящейся в широком диапазоне корпоративных и внешних источников. Он построен на основе открытой объектной модели, т.е. может использоваться не только как средство бизнес-анализа, но и служить в качестве платформы для разработки аналитических приложений.

#### Интеграция данных из различных источников на уровне отчета

Часто пользователям необходимо сравнивать и объединять данные из различных источников, не заботясь о том, откуда и каким образом эта информация поступает. Отчет, созданный в Desktop Intelligence, может содержать данные из разнообразных источников данных: реляционные БД, ERP системы, персональные файлы Excel и XML-документы. Например, в отчете Desktop Intelligence пользователь может сравнить фактическую информацию о продажах, полученную из корпоративной БД, с плановой информацией, находящейся в персональном документе Excel.



*Desktop Intelligence может быть адаптирован и интегрирован в другие аналитические приложения.*

#### Эффективная и точная обработка данных

Технология формирования запросов, применяемая BusinessObjects, поддерживает многопроходный SQL, что обеспечивает получение корректных результатов при обращении к БД, насколько сложной не была бы ее схема. Кроме того, поддерживается возможность использования агрегатных таблиц, содержащихся в источнике, что исключает необходимость производить необязательные вычисления и снижает время обработки запроса.

#### Простота настройки и адаптации

Desktop Intelligence содержит встроенный Microsoft Visual Basic for Applications (VBA) и построен на основе мощной открытой объектной модели. Используя VBA или другие стандартные языки программирования в среде Windows, ИТ-специалисты могут создавать собственные аналитические приложения в соответствии с требованиями компании и встраивать функциональность доступа к данным и создания отчетности в корпоративные приложения.